

## LE PETIT REFUGE BOURGUIGNON - OUANNE - PUISAYE

### LE PETIT REFUGE BOURGUIGNON

Location de Vacances pour 4 personnes à Ouanne en Bourgogne, avec jardin, terrasse et grand espace avec des animaux.

<https://lepetitrefugebourguignon.fr>

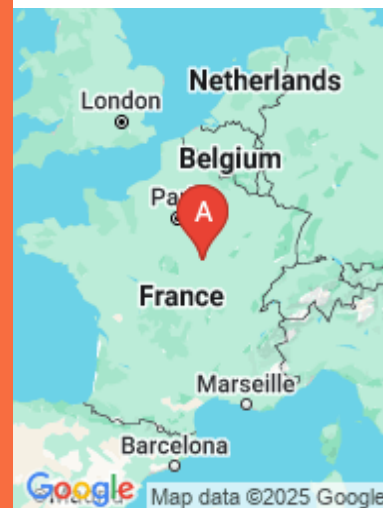




## Le Petit Refuge Bourguignon

☎ 06 83 04 48 58

**A** Le Petit Refuge Bourguignon : 5 Rue du Puits  
du Château 89560 OUANNE





## Le Petit Refuge Bourguignon



Maison



4

personnes  
(Maxi: 4 pers.)



1

chambre

1

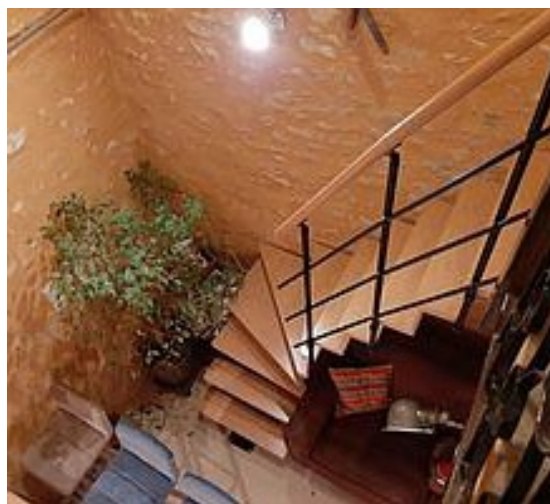
chambre en mezzanine



20

m<sup>2</sup>

Vous séjournerez dans une petite dépendance, toute équipée, face à notre maison, dans un petit hameau bourguignon. Nous pratiquons la permaculture et élevons des animaux (poules, moutons, dindes, canards) que nous vous ferons découvrir si le cœur vous en dit. Idéalement situé à 25km du château de Guédelon et de saint Fargeau, du lac du Bourdon et 20km des premiers vignobles (Coulanges, Irancy, Chablis). Nous serons ravis de vous accompagner pour découvrir notre région (adresses utiles, restaurants, producteurs locaux, festivités...)



## Pièces et équipements

<i>Chambres</i>	Chambre(s): 1 Chambre(s) en mezzanine: 1 Lit(s): 2	dont Suite: 1 dont lit(s) 1 pers.: 0 dont lit(s) 2 pers.: 2
<i>Salle de bains / Salle d'eau</i>	Salle de bains avec douche Salle(s) d'eau (avec douche): 1	Salle de bains privée
<i>WC</i>	WC privés	
<i>Cuisine</i>	Cuisine américaine Appareil à raclette Four Lave vaisselle	Plancha Four à micro ondes Réfrigérateur
<i>Autres pièces</i>	Terrasse	
<i>Media</i>	Wifi	
<i>Autres équipements</i>	Lave linge collectif	
<i>Chauffage / AC</i>	Chauffage Climatisation	
<i>Exterieur</i>	Cour Jardin Terrain clos commun	Cour commune Salon de jardin
<i>Divers</i>		

## Infos sur l'établissement



Communs

A proximité propriétaire  
Habitation indépendante  
Mitoyen propriétaire

Entrée indépendante  
Jardin commun



Activités



Drive des fermes de Puisaye

Commandez les produits issus de nos fermes locales avant votre arrivée ou pendant votre séjour.

- [Présentation du service](#)
- [Commander](#)



Réseaux

Accès Internet



Stationnement

Parking

Parking privé



Services



Extérieurs

Table de ping pong

## A savoir : conditions de la location

*Arrivée* Flexible

*Départ* flexible

*Langue(s)  
parlée(s)* Anglais Français

*Annulation/  
Prépaiement/  
Dépot de  
garantie*

*Moyens de  
paiement* Chèques bancaires et postaux Espèces

*Ménage* Le ménage devra être fait à votre départ. Pour ceux qui ne le souhaitent pas nous proposons une option ménage.

*Draps et Linge  
de maison* Draps et/ou linge compris

*Enfants et lits  
d'appoints* Lit bébé  
rehausseur et barrière pour enfants à disposition

*Animaux  
domestiques* Les animaux sont admis.  
nous pouvons accueillir les chiens mais les chats ne  
pourront être en liberté sur le gîte car notre chien, bien  
que très sociable, a la fâcheuse tendance de leurs courir  
après.

## Tarifs (au 06/01/25)

Le Petit Refuge Bourguignon

70€ par nuit-10% à partir de la 5ème nuit.

Tarifs en €:	Tarif 1 nuit en semaine (L, M, M, J, D)	Tarif 1 nuit en weekend (V ou S)	Tarif 2 nuits weekend (V+S)	Tarif 7 nuits semaine
du 01/01/2025 au 04/01/2026	70€	70€	140€	441€

# Mes recommandations

Découvrir La Puisaye

Top 10

OFFICE DE TOURISME PUISAYE-FORTERRER

[WWW.PUISAYE-TOURISME.FR](http://WWW.PUISAYE-TOURISME.FR)



## La Borde

☎ 03 86 47 69 01

La Borde

🌐 <https://www.lbmh.fr>

4.7 km  
📍 LEUGNY



## Ferme des Fontaines

Lieu-dit Les Fontaines

3.5 km  
📍 OUANNE



Dans un cadre unique, petits et grands, du débutant au confirmé, la Ferme des Fontaines vous accueille à Ouanne. Des balades et cours d'équitation adaptés vous seront proposés. Pour les plus jeunes, des balades en mains tenus par les parents peuvent être organisées sur demande. Les chevaux vivent en troupeau dans un mode vie orienté écurie active, vos chevaux y sont les bienvenus.



## Train Touristique du Pays de Puisaye-Forterre

☎ 03 86 44 05 58

Avenue de la Gare

🌐 <http://www.train-de-puisaye.com>

11.7 km  
📍 TOUCY



Pour petits et grands, un agréable voyage à travers bocages et forêts. Une façon originale de découvrir autrement la Puisaye, entre Toucy-Ville et Villiers-Saint-Benoît. Certains trains permettent de visiter le Musée d'Art et d'Histoire de Puisaye à Villiers-Saint-Benoît (une remise vous sera accordée sur présentation de votre billet de train). Deux prestations sont proposées : prestation Draisine + musées certains dimanches et prestation train régulier entre Toucy-Ville et Villiers-Saint-Benoît (voir calendrier). Train Restaurant : Le Train Touristique du Pays de Puisaye-Forterre et Le Blé d'Or, vous proposent de voyager comme autrefois en train restaurant, au départ de Toucy. Tout en roulant et en vous régaland d'un menu complet, boissons incluses, vous pourrez contempler les magnifiques paysages de Puisaye. Voyages commentés. Circulation toute l'année, à des dates précises, sur réservation. Individuels : rendez-vous sur le site de



## Lac du Bourdon

☎ 03 86 74 10 07

La Calanque

20.1 km  
📍 SAINT-FARDEAU



En Puisaye, c'est "the place to be" des activités nautiques de plein air. Le lac du Bourdon offre de nombreuses activités : aviron, voile, pêche, randonnée, loisirs équestres, pédalos... vous en voulez plus ? Alors testez le paddle sur les rives du lac ou le kayak polo pour vous défouler. Le canoë vous permettra aussi de découvrir la faune et la flore protégée en toute discrétion. Envie de piquer une tête ? direction la plage et sa baignade surveillée en été. Restauration et camping.



## Parc Aventure du Bois de la Folie

☎ 03 86 74 70 33

Route Départementale 185

🌐 <https://www.natureadventure.fr>

20.7 km  
📍 TREIGNY-PERREUSE-SAINTE-COMME



Le Parc du Bois de la Folie : dans un cadre naturel exceptionnel, de multiples activités pour partager des moments inoubliables ! ACCROBRANCHE : Quatorze parcours en hauteur pour tous les niveaux, petits et grands. Plus de 200 jeux et 40 tyroliennes réparties sur un magnifique bois clos de 8 hectares. En haut des arbres, des parcours pour tous, de plus accessibles aux plus osés pour les adeptes de défis et de sensations. A partir de 4 ans. EXPLOR' GAME : Retrouver la trace de l'espion disparu dans la forêt, résoudre les énigmes et combattre les ennemis. Un jeu en plein forêt (à partir de 2 personnes) sur une tablette (fournie). Les jeunes de 8 à 11 ans doivent jouer avec un adulte. PAINT BALL : Alliant stratégie, précision et fair-play, le paintball vous offre tous les ingrédients d'une expérience unique et inoubliable dans un cadre naturel exceptionnel. Venez-vous mesurer aux autres et à vous-même ! Adultes 12 ans et plus.



## Explor'Game - Parc du Bois de la Folie

☎ 03 86 74 70 33

Lieu-dit la Folie Route Départementale 185

📄 <https://www.natureadventure.fr/>

20.8 km

📍 TREIGNY-PERREUSE-SAINTE-COUMBE  **5**

L'EXPLOR' GAME : Retrouvez la trace de l'espion disparu dans la forêt ! Cherchez le chemin à l'aide d'une tablette et la boussole afin de résoudre les énigmes pour combattre les ennemis. Un jeu en pleine forêt, intuition et dynamisme sont de la partie (à partir de juin). A partir de 2 personnes et jusqu'à 5. A partir de 8 ans\* (les jeunes de moins de 12 ans doivent pratiquer avec un adulte). Sur réservation.



## Paintball - Parc du Bois de la Folie

☎ 03 86 74 70 33

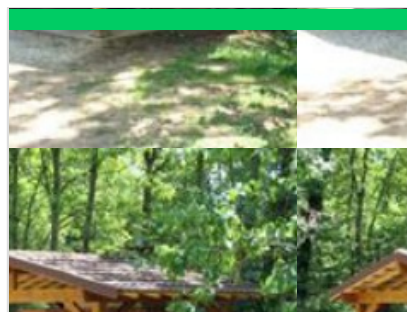
Route Départementale 185

📄 <https://www.natureadventure.fr/>

20.8 km

📍 TREIGNY-PERREUSE-SAINTE-COUMBE  **6**

Alliant stratégie, esprit d'équipe, précision et fair-play, le paintball vous offre tous les ingrédients d'une expérience unique et inoubliable. Cette activité de loisir sportif est un vrai challenge créant de nouvelles motivations pour les équipes qui y participent. Venez vous mesurer aux autres et à vous-même ! Entièrement encadré et sécurisé, le paintball est accessible à tous à partir de 8 ans. L'objectif ? Affronter l'équipe adverse selon différents scénarios proposés. Un joueur est éliminé quand il est « touché » par une bille de l'autre équipe. Les billes (biodégradables) sont propulsées par les lanceurs d'air comprimé, laissant une trace de peinture à l'endroit de l'impact. Notre terrain de paintball s'étend sur une surface de 2 hectares, aménagée « nature » avec un mélange de parties boisées et de parties découvertes offrant différents types de jeux.



## Base Départementale de Plein Air Daniel Bailly

☎ 03 86 74 04 07

Réservoir du Bourdon

📄 <https://www.baseloisirs-bourdon.com>

21.1 km

📍 SAINT-FARGEAU  **7**

Base de loisirs à la découverte des activités de nature, liées ou non à l'eau, au Lac du Bourdon. Possibilités de stages de découverte multi-activités : voile, planches paddle, canoë-kayak.



## Ferme Equestre Les Grilles

☎ 03 86 74 12 11

Lac du Bourdon

📄 <https://www.lesgrilles.com/>

21.2 km

📍 SAINT-FARGEAU  **8**

Ecole Française d'Equitation. Poney, mon ami ! Dès 3 ans, les enfants peuvent venir goûter aux joies de l'équitation sur nos poneys tout doux ! Initiation en manège avec des enseignants diplômés d'Etat, promenades autour du Lac du Bourdon, soins et pansage, découverte d'activités équestres insolites (équifun, horse agility ...). Plusieurs formules possibles : à la 1/2 journée, à la journée ou stage avec hébergement pendant toutes les vacances scolaires. Des moments magiques de complicité, de sensations inoubliables, ambiance familiale. La Ferme Equestre accueille également des groupes scolaires pour des classes de découverte à dominante équestre et des courts séjours en demi-pension (hébergement et repas) pour des sorties scolaires et propose des stages hébergés pendant les vacances scolaires.



## Le Mystère de la rivière rouge - Enquête

☎ 03 86 74 10 07

Place de l'Hôtel de Ville

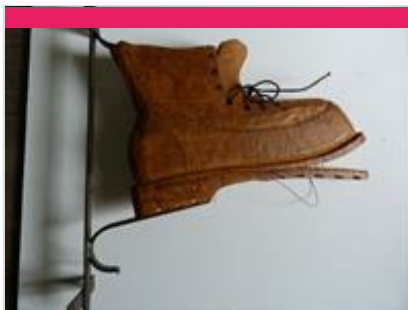
📄 <https://www.legendr.app/>

23.4 km

📍 SAINT-FARGEAU  **9**

Panique à Saint-Fargeau ! Chaque semaine depuis quelque temps, la couleur de l'eau vire au rouge et personne n'en a l'explication. Muni de votre smartphone, découvrez le patrimoine et l'histoire de la ville pour mener l'enquête et trouver les responsables. Vous êtes prêts ? (Captation 360° du beffroi, vidéos, mini-jeux, audio et parcours inspiré de faits réels). Circuit familial facile de 800 mètres, accessible en poussette. Durée : 1h. Gratuit). Pour télécharger ce parcours, voici les différentes étapes : 1. Téléchargez l'application gratuite Legendr via votre play store ou apple store. 2. Sélectionnez la ville de Saint-Fargeau. 3. Téléchargez gratuitement le parcours. 4. Besoin d'aide lors de votre balade ? N'hésitez pas à activer le point d'interrogation ? en haut à droite de votre écran. Bonne aventure !





## Le Circuit des Enseignes de Taingy

☎ 03 86 52 38 79#03 86 41 91 90  
Hameau d'Aubigny Taingy  
🌐 <https://carriere-aubigny.com/>

3.6 km  
📍 LES HAUTS DE FORTERRER  **1**

A travers un circuit de 2 km, l'association des Amis du Patrimoine a souhaité mettre en lumière un pan de l'histoire locale oublié en installant 28 enseignes d'artistes contemporains sur les maisons qui accueillait artisans et commerçants à la fin du XIXe siècle, afin de donner la pleine mesure de l'activité économique d'alors et d'en conserver la mémoire.



## Carrière Souterraine d'Aubigny

☎ 03 86 52 38 79#03 86 41 91 90  
Hameau d'Aubigny Taingy  
🌐 <https://carriere-aubigny.com/>

5.4 km  
📍 LES HAUTS DE FORTERRER  **2**

La pierre de cette carrière exploitée depuis des centaines d'années a été utilisée pour la construction de l'Opéra, de l'hôtel de ville de Paris, du Conservatoire national des arts et métiers, des cathédrales d'Auxerre et de Sens et de nombreux édifices publics. L'extraction des blocs de pierre a laissé place à d'impressionnantes grottes portant les traces des lances et des aiguilles, seuls outils utilisés par les carriers pendant des siècles. Vous pouvez visiter le lieu à travers un parcours ludique et numérique, sur l'application Legendr pour résoudre cette énigme.

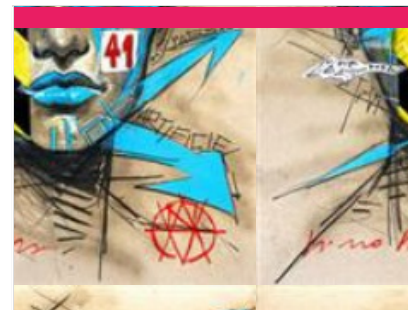


## Musée de la Bataille de Fontenoy

☎ 03 86 44 02 18  
Rue Marien  
🌐 <https://www.bataille-fontenoy841.fr/>

5.7 km  
📍 FONTENOY  **3**

C'est à Fontenoy-en-Puisaye qu'eut lieu le 25 juin 841, l'importante bataille qui opposa les trois petits fils de Charlemagne : Lothaire, Louis le Germanique et Charles le Chauve, prélude au traité de Verdun signé en 843 qui consomma le partage de l'Empire (un obélisque commémoratif se trouve route de Thury). Au rez-de-chaussée, maquettes de Jacques Perreaut et peintures de Fabienne Dubois évoquant le site de la bataille (sculptures à découvrir dans le bourg). À l'étage, un combattant carolingien armé vous attend. Revivez cette page d'histoire grâce à une maquette animée de bande-son. Le musée s'est enrichi de pointes de lances trouvées sur le site.



## Centre Régional d'Art Contemporain

☎ 03 86 44 02 18  
Château du Tremblay  
🌐 <https://crac-fontenoy.fr/>

6.6 km  
📍 FONTENOY  **4**

Au Centre d'Art de Fontenoy, trois espaces permanents sont dédiés, l'un à M'An Jeanne, vieille dame de 71 ans qui révéla avec des pastels tout un univers fantastique, les deux autres à l'œuvre de Fernand Rolland, peintre et poète et Jean-Louis Vetter, sculpteur ; tous deux fondateurs du Centre Régional d'Art Contemporain. Deux expositions temporaires sont proposées au public pendant la saison.



## La Ferme du Moulin de Vanneau

☎ 03 86 45 59 80  
Route de Mézilles  
🌐 <http://www.moulin-de-vanneau.fr/>

10.2 km  
📍 SAINTS-EN-PUISAYE  **5**

Envie de passer un moment sympa en famille ? Bienvenue au Moulin Vanneau, une ferme d'antan où oies, chats, poneys ou encore cochons vivent comme au bon vieux temps. Pourquoi ne pas découvrir les lieux lors d'une balade à Poney ou à cheval de trait ? Découvrez ensuite le fonctionnement du moulin à eau toujours en activité. La fabrication de farine n'aura plus de secret pour vous et sentez-vous cette odeur de bon pain chaud ? Avec un peu de chance vous assisterez à la cuisson dans le four à pain. Quant à l'écomusée, il vous transportera au siècle dernier. Pour terminer, partez à la découverte des marais de la vallée du Branlin au travers un sentier de promenade pour découvrir ce site naturel remarquable. Mais ça donne faim tout ça ! Pas de soucis, sur place l'auberge vous permettra de recharger vos batteries avec de bons plats bio et locaux en terrasse ou à l'auberge.



## Château-Fort des Comtes d'Auxerre et de Nevers

☎ 03 86 41 51 71

17, rue du Château

📄 <https://www.chateau-de-druyes.com/>

11.1 km

📍 DRUYES-LES-BELLES-FONTAINES  **6**

Du château, il reste les murs et les tours d'enceinte ainsi que l'imposante poterne avec ses imposants mâchicoulis, qui défendait l'entrée principale (sur trois étages, dont la terrasse accessible lors de la visite). L'importance de ces vestiges, leur situation au sommet d'un piton rocheux, confèrent à l'ensemble une majesté et une puissance impressionnantes. Nombreuses expositions à l'intérieur. À ne pas manquer, dans la ville basse, la belle église romane dédiée à saint Romain et le tilleul classé, le lavoir, la maison natale de Jean-Roch Coignet, l'auteur des célèbres Cahiers du capitaine Coignet et celle de l'ingénieur Jean Bertin, le père de l'aérotrain. Aire de pique-nique et jeux pour enfants vers les sources de la Druyes.



## Le Marais d'Andryes

☎ 06 82 88 89 62

Etang de Cornoy D 39

📄 <https://www.marais-andryes.fr/>

13.2 km

📍 ANDRYES  **7**

Une balade sensorielle et dépaysante au cœur d'un site naturel unique et préservé. Trois sentiers d'interprétation s'offrent à vous : découverte (4km), naturalité (500m), perception environnementale (500m), permettant à chacun de vivre intensément sa relation directe et fondamentale à la nature. Le guide du visiteur que vous trouverez à l'entrée du marais vous donnera les informations nécessaires sur le patrimoine rural lié à cette zone naturelle de l'Yonne.



## La Métairie Bruyère - Centre d'Art Graphique

☎ 03 86 74 30 72

La Métairie Bruyère Hameau Le Petit

Arran

📄 <https://la-metairie.fr/>

13.2 km

📍 PARLY  **8**

Un lieu d'artisanat d'art unique en Europe ! Venez découvrir le monde fascinant d'un atelier d'imprimeur et éditeur d'art : un site unique en son genre mêlant patrimoine, savoir-faire et artistes de renom. Réparti sur huit corps de ferme typiques de la Puisaye, le site regroupe un ensemble d'ateliers, de la typographie manuelle (letterpress) en passant par la taille-douce, la lithographie, la digigraphie et le cartonnage de luxe. Cette complémentarité des métiers d'art en fait un lieu de création unique en Europe. Un espace d'inspiration, d'expérimentation, de réalisation dans de vastes ateliers. De belles presses et une collection exceptionnelle de plusieurs tonnes de caractères de plomb de toutes tailles sont à disposition des artistes. Le centre accueille des milliers d'amateurs d'art et d'artisanat pour des visites guidées des ateliers organisées toute l'année.



## La Pyramide du Loup

☎ 09 54 94 64 47

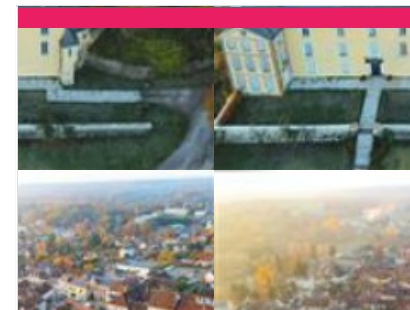
Lieu-dit les Gilats

📄 <https://www.lapyramideduloup.com>

13.3 km

📍 TOUCY  **9**

Une sortie ludique & éducative en lien avec la nature, réservez dès à présent votre sortie clé en main ! Au cœur d'une nature boisée, la Pyramide du Loup vous attend pour plonger dans l'univers du loup et de la biodiversité ! Partez à l'aventure en voyageant à travers le temps pour mieux comprendre l'évolution des relations entre l'Homme et le Loup depuis la Préhistoire jusqu'à nos jours. Du cycle 1 au cycle 4, nos animations sont adaptées avec un apport théorique et ludique. Animations sur les espèces animales et végétales (demander le dossier pédagogique). Profitez de notre parcours « Sentier pieds nus » L'objectif de ce parcours est de vivre des sensations nouvelles en utilisant d'autres sens que la vue. Les yeux bandés, nous marchons pieds nus à travers différents environnements pour les reconnaître grâce au toucher, comme les animaux le font dans la nature. Et pour pimenter la chose... une



## Musée Colette

☎ 03 86 45 61 95

Place du Château

📄 <https://www.musee-colette.com/>

14.1 km

📍 SAINT-SAUVEUR-EN-PUISAYE  **K**

Créé à l'initiative de sa fille Colette Renée de Jouvenel et ouvert en 1995, le musée Colette est agréé musée de France. Sidonie Gabrielle Colette, célèbre auteure, est née à Saint-Sauveur-en-Puisaye en 1873. Le musée qui lui est consacré en plein cœur de son village natal prend place au sein du château, rebâti au XVIIIe siècle. Si elle n'y a jamais séjourné, Colette l'évoque néanmoins au début de son premier roman, Claudine à l'école : « Montigny [...] ça s'étage en escalier au-dessous d'un gros château, rebâti sous Louis XV et déjà plus délabré que la tour sarrasine, épaisse, basse, toute gainée de lierre, qui s'effrite par en haut, un petit peu chaque jour. » La tour dite sarrasine est un donjon au plan rare, ovoïde, du XIème et XIIème siècle. C'est dans ce lit de verdure et d'histoire que repose le Musée Colette, « un musée pour les sens autant que pour l'esprit » comme le présente la muséographe. Hélène



## Maison natale de Colette

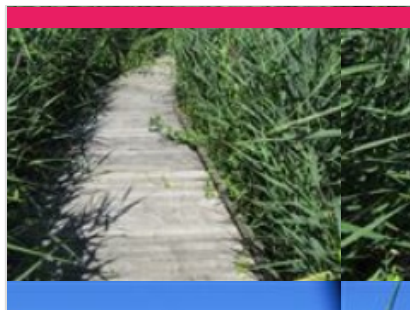
☎ 03 86 44 44 05  
8-10, rue Colette

📄 <http://www.maisondecolette.fr>

14.2 km

📍 SAINT-SAUVEUR-EN-PUISAYE  

Voyagez à travers le temps à la rencontre de la plus célèbre des bourguignonnes : l'écrivain Colette. Maison et jardins ont été fidèlement reconstitués d'après les textes de l'auteur et les documents d'archives : couleurs, papiers peints, mobilier permettent de retrouver l'ambiance d'une maison bourgeoise à la fin du XIXe siècle. Tout au long de l'année, la maison de Colette vous propose également des festivals, des lectures, des conférences, des ateliers et des projections.



## Marais de la vallée de la Druyes

☎ 03 86 94 22 94

Route départementale 73 (entre Andryes et Druyes-les-Belles-Fontaines)

14.3 km

📍 ANDRYES  

La Fédération Départementale des Chasseurs de l'Yonne a acheté en 1999 un ensemble de parcelles situé dans une ancienne zone humide, sur les communes de Druyes-les-Belles-Fontaines et Andryes. Ce site, d'une surface de 63 hectares fortement dégradé (recalibrage du cours d'eau, plantations de peupliers, assèchement), a fait l'objet de vastes travaux de renaturation. Il accueille depuis une grande biodiversité, avec la présence d'espèces uniques en région Bourgogne-Franche-Comté.



## La Bâtisse

☎ 03 86 45 68 00

2 bis, Lieu-dit la Bâtisse D 85 - route de Saint-Fargeau

📄 <https://poterie-batisse.com/>

15.8 km

📍 MOUTIERS-EN-PUISAYE  

Four couché du XVIIIe siècle. Ateliers de 1930. Fondée au XVIIIe s., La Bâtisse a vu se succéder 10 générations de potiers de père en fils. Dans l'atelier de 1930 toujours en activité où se reproduisent des gestes ancestraux : le pétrissage de la terre, le tournage et l'émaillage, la Poterie de la Bâtisse vous fera voyager au travers du temps !



## Collection particulière de vanneries

☎ 03 86 45 47 70#06 67 24 21 64#06 66 06 06 91

12, Grande rue

📄 <https://www.vanneries-puisaye.fr/>

15.9 km

📍 DRACY  

Dans l'ancienne cidrerie de Dracy, Hélène Lawson a rassemblé quelques 350 vanneries, du XVIIIe siècle à nos jours, découvertes au fil de ses séjours et de ses voyages en Asie, en Afrique et au gré des brocantes de nos régions. Elle partage avec ses visiteurs sa passion pour ces humbles objets qui témoignent de la créativité des vanniers du monde.



## Château de Ratilly

☎ 06 09 12 13 74  
Treigny

📄 <https://chateauderatilly.fr/>

17.0 km

📍 TREIGNY-PERREUSE-SAINTE-COUMBE  

Au débouché d'un petit chemin de terre surgit l'impressionnante façade du Château de Ratilly, véritable forteresse médiévale construite sur des fondations du XIe s., achevée au XIIIe, puis transformée pour partie à la Renaissance. Les quatre tours d'angle, les deux tours d'entrée défendant le pont-levis, les douves, le pigeonnier entourent la charmante cour intérieure carrée. Depuis 1951, l'atelier de poterie, les expositions, spectacles et stages font de Ratilly un centre d'art de premier plan.



## Guédelon, nous bâtissons un château fort

☎ 03 86 45 66 66  
D 955

🌐 <https://www.guedelon.fr/>

18.6 km

📍 TREIGNY-PERREUSE-SAINTE-COMBE 

C'est en forêt de Guédelon, au cœur d'une ancienne carrière, que les ouvriers bâtissent chaque jour, sous vos yeux, un château fort du XIIIe siècle. Carriers, tailleurs de pierre, maçons, charpentiers, forgerons, tuiliers, menuisiers, cordiers, charretières, charron, peintres, vannière, herboriste, jardiniers... transforment et valorisent la pierre, le bois, la terre présents sur le site pour vous livrer les secrets des bâtisseurs du Moyen Âge. De saison en saison, les ouvriers de Guédelon relèvent ce défi hors normes. L'enceinte fortifiée, le logis et ses charpentes, la chambre et ses peintures murales, la cuisine et le cellier, les salles de tir et leurs imposantes voûtes d'ogives, la chapelle, la moitié du chemin de ronde... ont été réalisés sous les yeux de milliers de visiteurs venus visiter ce chantier unique au monde. En 2025, les ouvriers poursuivent les maçonneries de l'imposante porte entre deux tours



## Musée d'Art et d'Histoire de Puisaye

☎ 03 86 45 73 05  
5, rue Paul-Huillard

🌐 <https://www.mah-puisaye.fr/>

19.9 km

📍 VILLIERS-SAINT-BENOIT 

Installé dans une belle demeure bourgeoise du XVIIIe s. transformée en musée. Au rez-de-chaussée, reconstitution d'une cuisine bourgeoise poyaudine. Une bibliothèque présentant une table de changeur du XVIe s. Une salle à manger présentant un tableau attribué à Hyacinthe Rigaud (1659-1743), une collection de céramiques, un buffet art-nouveau dessiné par Paul Huillard, architecte décorateur, donateur du musée à la commune ainsi qu'une commode, une bergère et un tapis (dépôt effectué par le Mobilier National en date du 20 janvier 2022). Le partenariat conclu à cette occasion avec la mairie a une profonde signification : il marque bien que, loin d'être réservé à nos dirigeants, le Mobilier National est d'abord et avant tout le Mobilier de la Nation.



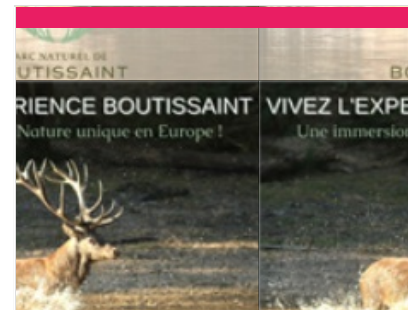
## Réservoir du lac du Bourdon

☎ 03 86 74 10 07

20.1 km

📍 SAINT-FARGEAU 

Au cœur de la Puisaye-Forterre, le Lac du Bourdon c'est l'endroit qu'il vous faut lorsqu'on aime les loisirs nautiques et de plein air : canoë-kayak, pédalos, voile, planche à voile et en juillet-août, baignade surveillée et initiation à l'aviron. Balade, camping, restauration et équitation autour du Bourdon.



## Parc naturel de Boutissaint

☎ 07 82 56 27 67  
Treigny

🌐 <https://boutissaint.com/>

20.6 km

📍 TREIGNY-PERREUSE-SAINTE-COMBE 

Vivez l'expérience Boutissaint : une immersion nature unique en Europe ! Venez éveiller vos sens et vous offrir des souvenirs inoubliables en évoluant sur 420 ha de forêt où vivent 400 animaux en totale liberté : cerfs, daims, sangliers ainsi que bisons d'Europe et moutons en enclos. A parcourir librement ou avec guide, à pied, avec vos vélos ou vos chevaux.



## Earl Gilles Abry

☎ 06 80 60 99 06  
6, Le Gibon

4.8 km

📍 LEUGNY 

Dans une ferme typique de Puisaye, nous élevons de façon traditionnelle un troupeau de 90 vaches à viande nourries à l'herbe et aux céréales produites sur l'exploitation. Nous vous proposons sur commande la viande de nos génisses et de veaux de lait. Accueil de groupes et échanges sur l'agriculture, son avenir, son économie et ses intérêts pour la biodiversité.

## AVENIR NATU



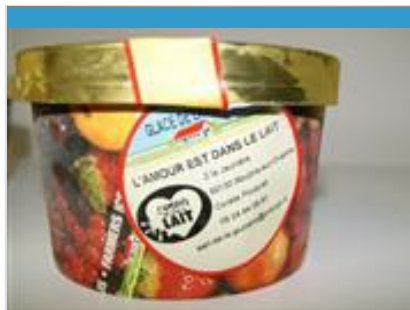
### EARL du Deffand

☎ 06 48 65 69 18  
8 rue des Gillons

6.2 km  
📍 SAINTS-EN-PUISAYE



Très proche de son environnement, Avenir Nature vous présente la qualité de la Puisaye à travers ses productions conduites sur le principe de la biodynamie, puis transformées en différents types de farines traditionnelles. Certains produits sont vendus également directement telles que les lentilles. Notre moulin à meule de pierre granit, de type astrié, permet d'obtenir une farine préservant toutes les qualités nutritives et gustatives du grain.



### EARL de la Jaunière

☎ 0624940581  
2 Lieu-dit La Jaunière

🌐 <https://lamourestdanslelait.wixsite.com/>

6.6 km  
📍 MOULINS-SUR-OUANNE



Producteurs de lait à Moulins-sur-Ouane en Puisaye, nous utilisons une partie de notre production laitière pour la production de crème et de glaces. Nous proposons aussi des sorbets composés pour certains de fruits de notre région et des desserts glacés. Nos glaces et sorbets sont sans colorant, sans additif et sans conservateur. En bac ou au cornet, vous pourrez ainsi commander les parfums locaux comme « cerise crème fraîche ratafia de Jussy." Et aussi, la vente de lait cru entier !



### Drive des Fermes de Puisaye

☎ 06 49 92 68 01  
Lieu-dit les Libaux

🌐 <https://drive-des-fermes-de-puisaye.fr/p>

27.2 km  
📍 SAINT-PRIVE



Faites-vous livrer des paniers de produits fermiers dans votre hébergement de vacances en Puisaye-Forterre ! Pour une arrivée sereine, les pieds sous la table. Faites-vous livrer pour votre séjour, des produits locaux issus de nos fermes dans votre gîte, camping, résidence secondaire, chez des amis... Pour une arrivée en toute quiétude, nous nous mettons en relation avec le propriétaire de votre hébergement et nous remplissons le frigo pour vous... Les commandes sont à prendre jusqu'au mercredi soir à minuit pour une livraison le vendredi ou le samedi.

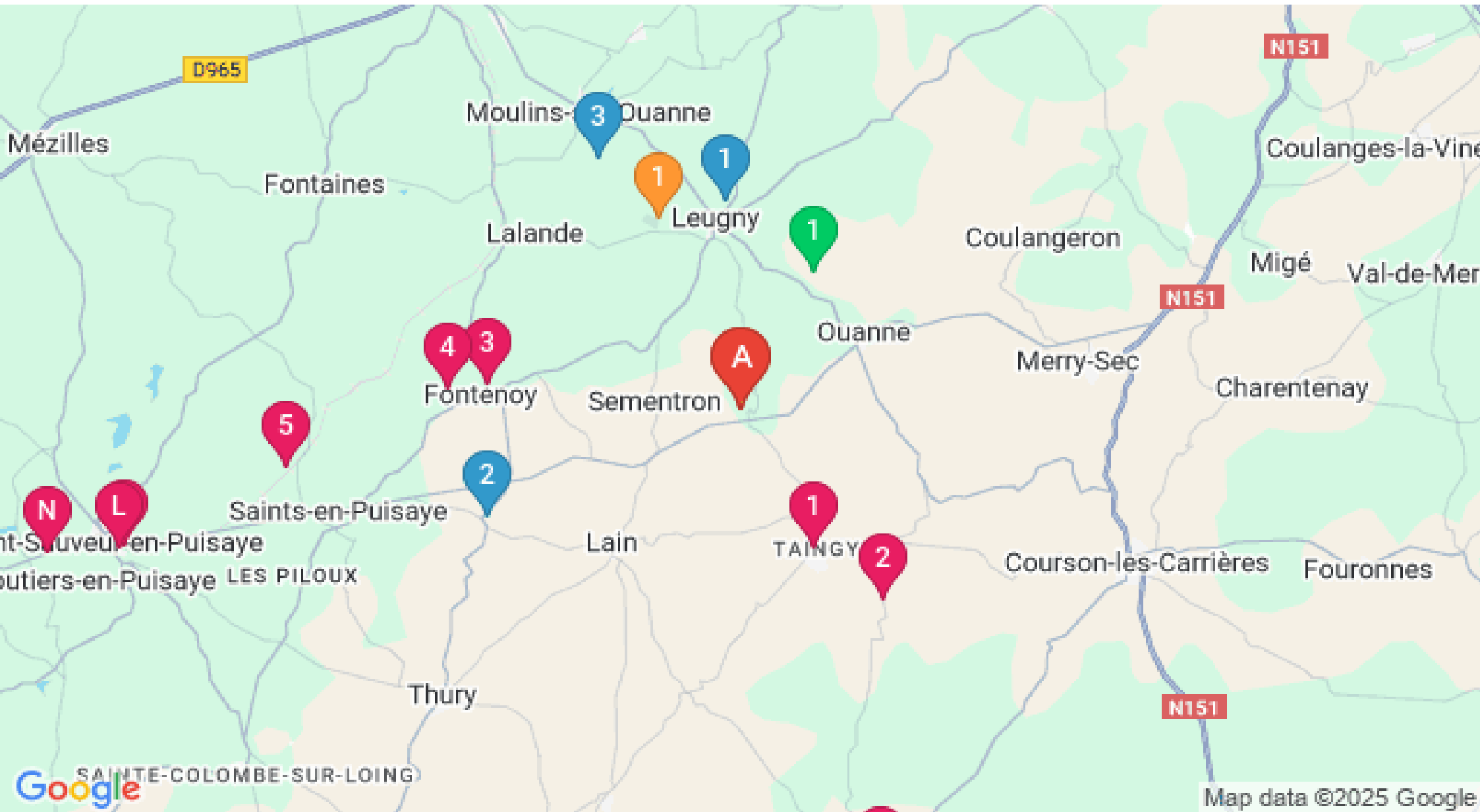


# Mes recommandations (suite)

Découvrir La Puisaye

Top 10

OFFICE DE TOURISME PUISAYE-FORTERRER  
[WWW.PUISAYE-TOURISME.FR](http://WWW.PUISAYE-TOURISME.FR)



: Restaurants : Activités et Loisirs : Nature : Culturel : Dégustations

Map data ©2025 Google